

# 旭区ボランティアセンターボランティア情報4月

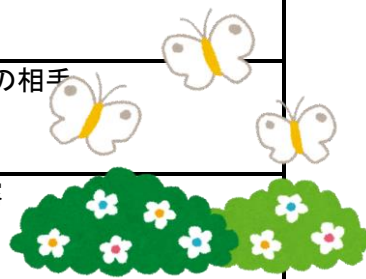
## <地域ケアプラザ>

※施設名のあとの○印は、よこはまシニアボランティアポイント加入施設

	事業所名 所在地	活動日	内容・対象
1	左近山地域ケアプラザ ○ 左近山	時間・曜日応相談 10:00～16:30	話し相手、お茶出し、手芸、楽器、歌、ドライバーかけなど 中学生以上
2	鶴ヶ峰地域ケアプラザ ○ 鶴ヶ峰	曜日、時間応相談 10:00～16:30	話し相手、お茶出し、手芸、楽器、歌、ドライバーかけなど 中学生以上
3	万騎が原地域ケアプラザ ○ 万騎が原	曜日・時間応相談 10:00～16:30	話し相手、お茶出し、手芸、楽器、歌、ドライバーかけなど 中学生以上
4	今宿西地域ケアプラザ ○ 今宿西町	月曜～日曜日の希望日(複数可) ①9:30～12:00 ②13:00～16:00 ③9:30～16:00	デイサービスで話し相手、レク手伝い等乳幼児の見守り活動ほか多数 中学生以上
5	上白根地域ケアプラザ ○ 上白根	①毎月第2火曜日13:00～16:00 ②毎日10:00～12:30(土日祝含む) ③毎日13:30～14:30(土日祝含む)	①ぶらざ・かふえ・ゆるりのボラ ②お茶準備、レク手伝い、話し相手 ③音読プログラム、体操手伝いなど
6	上白根地域ケアプラザ ○ 上白根	毎週火曜日15:30～17:00	きつずプラザ(子どもの居場所)活動ボランティア

## <高齢者関係>

1	あかね 上川井町	曜日、時間応相談	話し相手(一緒に歌を唄う等) 手芸の手伝い
2	ライフコミュニン希望が丘 東希望が丘	時間・曜日・回数など応相談	話し相手
3	サニーヒル横浜 ○ 上川井町	1日2時間程度 曜日・時間は応相談	洗濯物たたみ、話し相手、見守り 食事配膳
4	特別養護老人ホームかわいの家 川井宿町	曜日・時間は応相談	入居者の散歩付き添い (車椅子利用の方の付き添い)
5	デイサービスセンター手をつな号 今宿	曜日、時間応相談	話し相手 職員へのギター指導 書道の先生
6	水の郷 ○ 上川井町	曜日、時間応相談	囲碁の相手
7	弥生苑 ○ 上川井町	①週1回2時間半くらい(火曜日) ②③曜日・時間応相談 ④水曜か金曜	①シーツ交換手伝い②将棋相手 ③洗濯物たたみ④傾聴
8	リハビリよこはま 金が谷	週2回(金・土・日以外で)午前中	シーツ交換
9	今川の郷 今川町	曜日・時間・回数などは応相談	囲碁・将棋の相手
10	陽光苑 今宿	月曜～日曜日の希望日 ①14:00～17:00の間で20分～ ②15:00～17:00	①演芸披露 ②話し相手



## 旭区ボランティアセンターボランティア情報4月

### <高齢者関係>

	事業所名 所在地	活動日	内容・対象
11	グリーンライフ ○ 中白根	時間・曜日・回数など応相談	菜園の手入れ 傾聴 書道講師
12	遊宴西川島 西川島町	曜日・時間・回数などは応相談	話し相手
13	茶話本舗二俣川 今宿	曜日・時間 応相談 1時間～可	話し相手
14	さくら苑 ○ 下川井町	①曜日・時間 応相談 ②曜日 応相談 時間(10:00～11:30)	①話し相手・清掃・将棋相手 折り紙指導 ②ドライヤーかけ
15	デイサービス輝きライフ 善部町	火曜または木曜 10:30～12:00	麻雀の相手
16	らいふ二俣川 本宿町	日時応相談	話し相手 レクリエーション補助 利用者の見守り など
17	デイサービス愛・らいふ・遊 本宿町	日時応相談 10:30～12:00／13:30～15:30 14:00～16:00	将棋の相手、話し相手、 お茶出し、ドライヤーかけなど 手芸・レク補助、園芸補助
18	シオンよこはま 川井宿町	日時 応相談	演芸ボラ・手芸・おりがみ
19	三幸の園 西川島町	平日の午後 13:30～1時間程度 月1～2回程度	演芸(踊り、楽器など)
20	ずうずう 中希望が丘	平日 日時 応相談	話し相手
21	あさがお協力隊 本宿町	月曜(月2回) 日時 応相談 9:30～16:30	認知症の方と家族の方のための サポート
22	デイサービス咲顔の詩 上白根	日時相談	話し相手、音楽、手工芸、工作
23	シルバーライフはなみずき 今宿西町	日時相談	認知症の方の話し相手
24	けいあいの郷今宿 ○ 今宿東町	月～土 10:00～11:30 13:00～14:00	手作業やレクリエーションの手伝い
25	グループホームゆうあい 下川井町	毎週水曜日 13:30～16:00	話し相手、レクリエーション
26	小規模多機能型居宅介護事業所 ラウレア 鶴ヶ峰	曜日相談(月～土) 11:00～12:00	昼食配膳手伝い 話し相手、レクリエーション



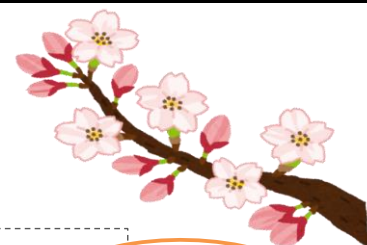
## 旭区ボランティアセンターボランティア情報4月

### < 障害関係・その他 >

	事業所名 所在地	活動日	内容・対象
1	もみの木第1・第2作業所 市沢町・小高町	月～金 10:00～17:00 曜日時間 応相談	作業の見まもり支援、昼食づくり  ※できれば女性 65歳まで
2	活動ホームふたまたがわ 本村町	月・火・金 10:00～16:00の間で曜日・時間 応相談	知的障害・身体障害のある方 の活動時の支援や移動、食事介助など
3	白根学園 しらねの里・げんき 上白根町	月曜～金曜 10:30～15:30 日時 応相談	散歩の付き添い レクリエーションの手伝い 作業補助(刺繍・紙細工など)
4	白根学園 社会就労センターしらね 白根	日時 応相談	利用者の作業補助、 休憩時間の支援・補助
5	木楽舎 鶴ヶ峰	火・木・金 10:00～13:00	ランチづくりの補助 (利用者と一緒にランチづくり)
6	ミコモカンパニー 川島町	月1回平日(活動日応相談) 10:00～15:30の間で応相談	木工製作ボランティア
7	特定医療法人芳生会 保土ヶ谷病院デイケア 白根	月2回(活動日応相談) 10:00～11:30	精神障害のある方4～5名へ書道を教える
8	横浜市西部地域療育センター 保土ヶ谷区今井町	月～金 9:50～14:00	障害児(3～5歳児)の保育補助 (移動の介助など)
9	おりしす会 左近山	旭スポーツセンター 第3木曜 午後 左近山地域ケアプラザ 第1日曜午後 ライトセンター 第2土曜 午後	障害者のスポーツの補助 ボッチャ・グラウンドゴルフ・ペタンク
10	小規模多機能型居宅介護事業所ひまわり 下川井町	9:00～12:00	昼食づくり (20数名の昼食)
11	横浜療育医療センター 市沢町	月2回	利用者のカット(理容・美容)
12	特別養護老人ホーム かわしまホーム 保土ヶ谷区	日時応相談	編み物の先生・送迎付き添い・川柳・ 折り紙・あやとり・オセロ・塗り絵・ 囲碁・洗濯物たたみ その他

### < その他 >

こちらに載っていない1日だけのイベントの手伝いなども随時更新されています。  
ご興味のある方は是非ボランティアセンターへご連絡ください♪



#### ◆◆お問い合わせ先◆◆

旭区ボランティアセンター(旭区社会福祉協議会内)

住所: 旭区鶴ヶ峰1-6-35

電話: 392-1133

FAX: 392-0222

Email: asavora@ceres.ocn.ne.jp

\* 開館時間 \*

月～土曜日の9時～17時

(祝日・年末年始を除く)



地域の中でみんなが元  
気に、楽しく、幸せに過ご  
すためにあなたの力を生  
かしてください!