

あさひ 「この町が好き」と言えるまちづくり

いきいき宣言



たろう君

あさひ丸



わたしたちは通称:「旭区社協」といいます!
「旭区社協」は、社会福祉法第107条に記載されている民間団体で、社会福祉を目的とする事業を展開し、また、みなさまの福祉活動の応援・援助をし、計画的に地域福祉活動を進めています。

発行: 社会福祉法人 横浜市旭区社会福祉協議会
〒241-0022 横浜市旭区鶴ヶ峰1-6-35 ぱれっと旭内
Homepage <http://www.paletasahi.jp>
E-mail asahi-ks@ceres.ocn.ne.jp
TEL045(392)1123 FAX045(392)0222



この広報誌は共同募金の配分金で発行しています。

地区社協 (地区社会福祉協議会)

いつでも助けあえ、声をかけあえるところに

そういえば、ちょっと前に自治会の班長さんから社協への賛助会費の呼びかけがあって協力したんだけど、あれって結局何に使われるのかしら…?

さあ。私も良くわからないわ。でも福祉のためって言われたし、お付き合いもあるし、と思って渡してるんだけど

ママ!

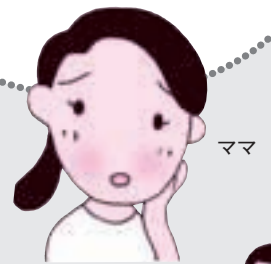
地域の人たちの中にはこういう風に思っている人たちが多みたいだよ。

そうねえ。“いただいた賛助会費は旭区の地域福祉推進のために大切にに使わせていただいています”という説明文はあるけれど、実際はよくわからないものねえ。

ご協力ありがとうございました。
peko



あさひ丸



ママ



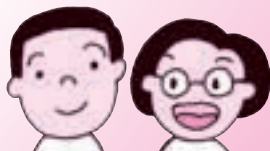
あさひ丸

じゃあ、今回は賛助会費がどんな風に使われているか、ちょっと調べてみようか! あさひ丸がレポーターになるよ! では、まずは地区社協に

ズームイン!

●社会福祉への理解や活動を充実させるために啓発や研修会、ボランティア育成をしています。

ボランティア研修会、広報誌の発行、福祉保健サービスなどの制度を理解するための講演会、福祉施設見学など住民の皆さんに呼びかけています。(ぜひご参加下さい!)



旭区内の19地区社協では賛助会費を使ってこのようなことがおこなわれています!

●ボランティア活動を支援しています

1人暮らしの高齢者などを対象にしたふれあい会食会や会食会へ参加できない方への配食、家事援助や一人では外出できない方への送迎、中途障害者を中心とした地域リハビリ教室、デイサービス、安否確認、乳幼児教室などの援護を必要としている人を支える活動、子育て支援の赤ちゃん教室やふれあいサロン。



●地域の福祉課題やニーズを把握して、お互いの助け合い、支えあいのシステム作りをめざします

いざという時に助け合えるのは近所の人達。じゃあ、何かあった時に1人でがんばるのではなく、お互いに声をかけやすいようにしましょう!と地域の中での交流会。



これでは、イメージがいまいちわからない方もいらっしゃるのでは?では、実際に地区でどのような活動をしているか見てみましょう!

ズームイン!

あさひ丸



地区社協 と区社協

区社協は区域全般での事業をすすめる一方で、
地区社協を中心とした地域活動の充実を図っています。



1

活動をより活発にするために必要な情報を共有したり、
地域の課題を解決できるよう、話し合う場づくりをすすめます。

2

地域の方々のご希望に添った活動ができるよう、
レベルアップのための研修会を開催します。

3

地域特性を生かした福祉活動を円滑にすすめるため、適切な助言や
情報提供、人材育成をします。

4

地域活動の充実のための適切な資金援助をします。
そのために現状・課題の把握をすすめます。

5

地域や行政への認知度を高めるため、広報や啓発活動をします。
地区社協や地域の福祉活動の基盤強化をめざし、行政や関係機関へ提言をします。



「人のため、だけでなく、 今の(将来の)自分のために!」

福祉の問題解決のためにボランティアに頼っている部分が大きくなりつつあります。けれどもグループの発足
や安定した活動が期待できるまでには人、お金そして時間が必要になってきます。
今は自分に関係なくても、将来はどうでしょう?歳を取るのはもちろん、障害をも
つかもしいない。ご両親に援助が必要になったり、子どもができたり。「人の為、
だけではなく今の、そして将来の自分のために」地域住民の一員としてどのよう
に使ってほしいかみんなで考えていくことが必要だと思いました。




以上、ANNあさひ丸が
お送りしました。

チャンチャン

あさひ丸

お知らせです



- ◎ボランティアミニ講座(車椅子体験)
日時:3月22日(土) 10:00~15:00(随時受付)
会場:旭区福祉保健活動拠点「ぱれっと旭」
 - ◎横浜子育てサポートシステム3月説明会
「横浜子育てサポートシステム」は子育ての援助を受けたい人(利用会員)と子育ての援助を提供したい人(提供会員)が会員として登録し、会員同士の信頼関係のもとに行う、会員相互による子育ての援助活動です。入会希望の方は、説明会に参加してください。両方会員もあります。
日時:3月27日(木) 10:30~11:30
会場:旭区福祉保健活動拠点「ぱれっと旭」
※事前に電話またはFAXで申し込みしてください。
 - ◎おでかけ支援事業(車椅子対応車両による送迎サービス)にて運転・付き添いボランティアを募集中!
 - ◎学校の先生方向けに福祉教育のパンフレットができました! 
- お問い合わせは
旭区社会福祉協議会
(電話392-1123/FAX392-0222)まで



善意銀行

- ◇社会福祉のために
(株)スポーツプラス/石山 勝(亡妻3回忌法要のお返し分)/旭料飲喫茶事業組合/横浜鶴峰ロータリークラブ/ひと声クラブ/彩華会/横浜市労働者福祉協議会/横浜旭郵便局/大成鋳業株式会社/コープかながわ旭区コープ委員会/荻窪邦昭/区民まつり(募金箱)/くるまやラーメン旭区善部町店/自治労横浜旭支部/横浜市従旭支部/横浜建設業協会旭区会/鶴ヶ峰剣友クラブ/旭区更生保護婦人会/横浜市交通局若葉営業所横交旭支部/大河会/旭フジダンスグループ(白根・旭・白根第二・ふじ・旭北)/横浜市立希望が丘中学校PTA/五色舞踏会/やまびこバックグループ/第5回白根カーニバル/鶴ヶ峰本町町内会婦人部/旭区おどろう会 会主 西川扇左美/社団法人保土ヶ谷法人会/ハッピーマザーグループ/社団法人神奈川県エルピーガス協会横浜旭・保土ヶ谷支部/北村てつ子/松永立子/横浜善部団地自治会/伊藤志寿江/旭地区労働組合協議会/(株)カナエル親和会/横浜水道労働組合旭班/匿名5件
 - ◇交通遺児のために 武田光子/旭交通安全協会/(株)イフコレンタカー
 - ◇障害福祉のために コール歩
 - ◇児童福祉のために 安積政二
 - ◇物品預託
タカナン乳業株式会社/小川時子/神奈川県理容生活衛生同業組合旭支部/コープかながわ福祉グループあさがお/木内裕子/櫻井美代子/二重交通株式会社 佐藤隆彦・西尾齋・細野州由/倉田保治/近藤紀子/ウィンテージ・ヴィラ横浜/YKT株式会社/鶴ヶ峰本町町内会婦人部/みどり会/旭区役所広報相談係/左近山地区社会福祉協議会/匿名7件
- 2002.8~2002.12まで

編集委員

委員長 桑原 章 副委員長 齋藤 一雄
岡本 利幸 金子 朝雄 入沢 八千代 石原 泉
飯川 恭治 内田 千恵 加藤 千佳